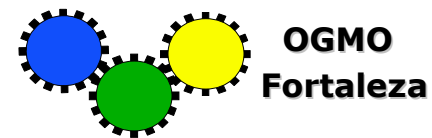


PRINCIPAIS INFORMAÇÕES E INDICADORES

Dezembro/2009

INFORMES - DEZEMBRO



REGISTROS OPERACIONAIS

Movimentação do mês 180.981 ton, volume superior em 4,20% ao movimentado em dez/2008 (173.678 ton).

No acumulado de 2009, a movimentação foi de 1.720.431 ton, ficando em 9,25% abaixo do movimentado no mesmo período de 2008 (1.895.843 ton).

DESTAQUES:

✓ **Conteineres:** Movimentação no mês foi de 57.378 ton., ficando 15,51% abaixo em relação à movimentação em dezembro/2008. No acumulado de 2009 a movimentação foi de 631.598 ton., 16,75% abaixo do movimentado no mesmo período de 2008 (758.683 ton).

✓ **Granéis Sólidos Portalino:** No mês foram movimentadas 100.862 ton., volume superior em 10,72% em relação a dez/2008. No acumulado de 2009 a movimentação foi de 924.089 ton, 7,68% acima do movimentado no mesmo período de 2008. (858.189 ton).

✓ **Bobina de Papel:** No mês foram movimentadas 2.719 ton. No acumulado de 2009 a movimentação foi de 17.325 ton, 16,64% acima do movimentado no mesmo período de 2008 (15.519 ton).

✓ **Granéis Sólidos com GRAB** – No mês foram movimentadas 20.022 ton. No acumulado de 2009 foram movimentadas 128.740 ton, volume inferior em 26,51% ao movimentado no mesmo período de 2008 (175.170 ton.).

✓ **Carga Geral** – Sem movimentação no mês. No acumulado do 2009 a movimentação foi 15.699 ton, volume inferior em 25,27% ao movimentado no mesmo período de 2008 (21.008).

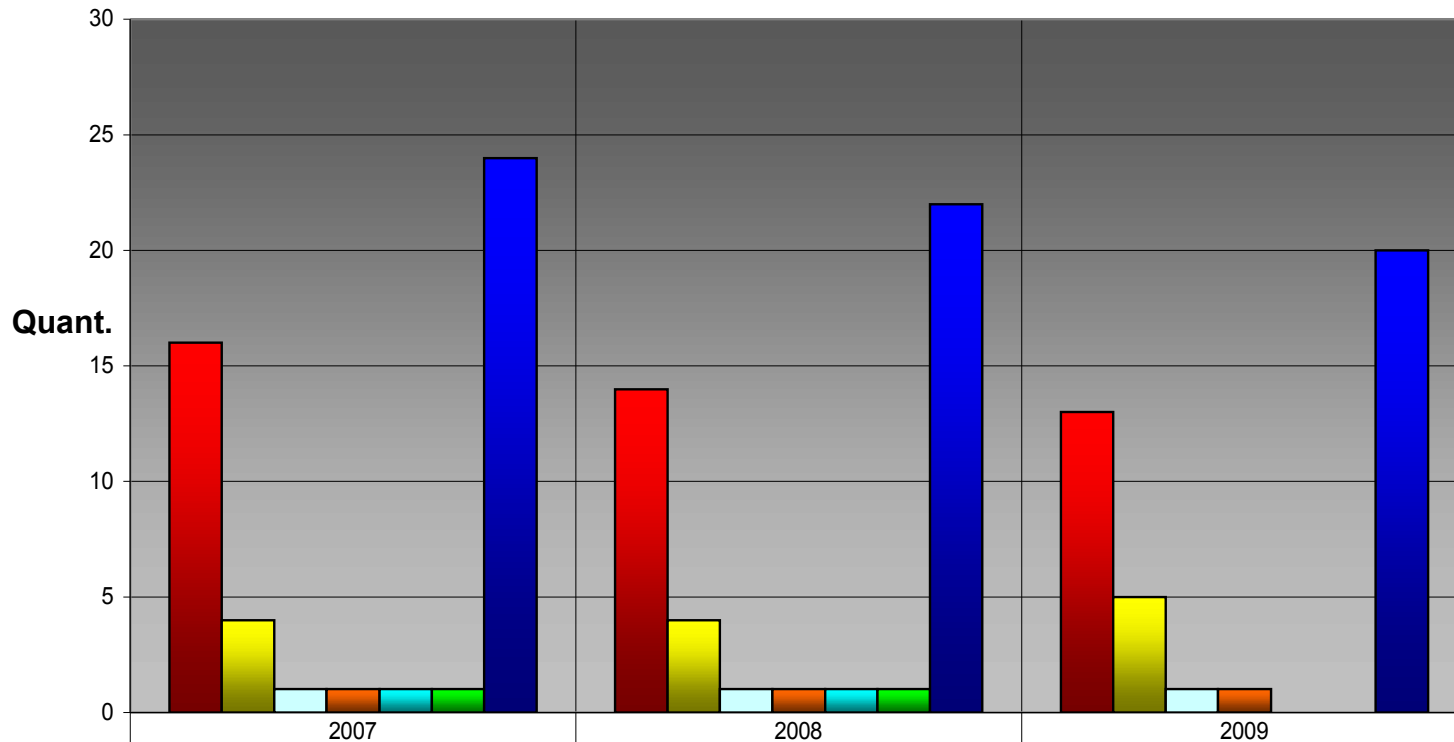
Dia 02.12, o OGMO-Fortaleza participou da II CONOGMO (Conferencia Nacional dos OGMOs) realizada em Brasília.

ACIDENTES COM LESÃO: Sem Acidente com Lesão no mês. No acumulado de 2009 foram registrados 12 acidentes com lesão, com redução de 33,34% das ocorrências versus igual período de 2008 quando ocorreram 18 acidentes com lesão.

ACIDENTES COM AVARIA: Sem Acidente com Avaria no mês. No acumulado de 2009 foram registrados 10 acidentes com avaria, com redução de 37,50% das ocorrências versus igual período de 2008 quando ocorreram 16 acidentes com avaria.

NAVIOS ATENDIDOS

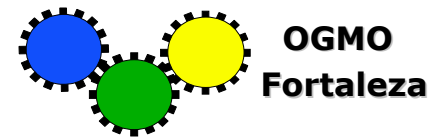
Média Mês: JAN - DEZ



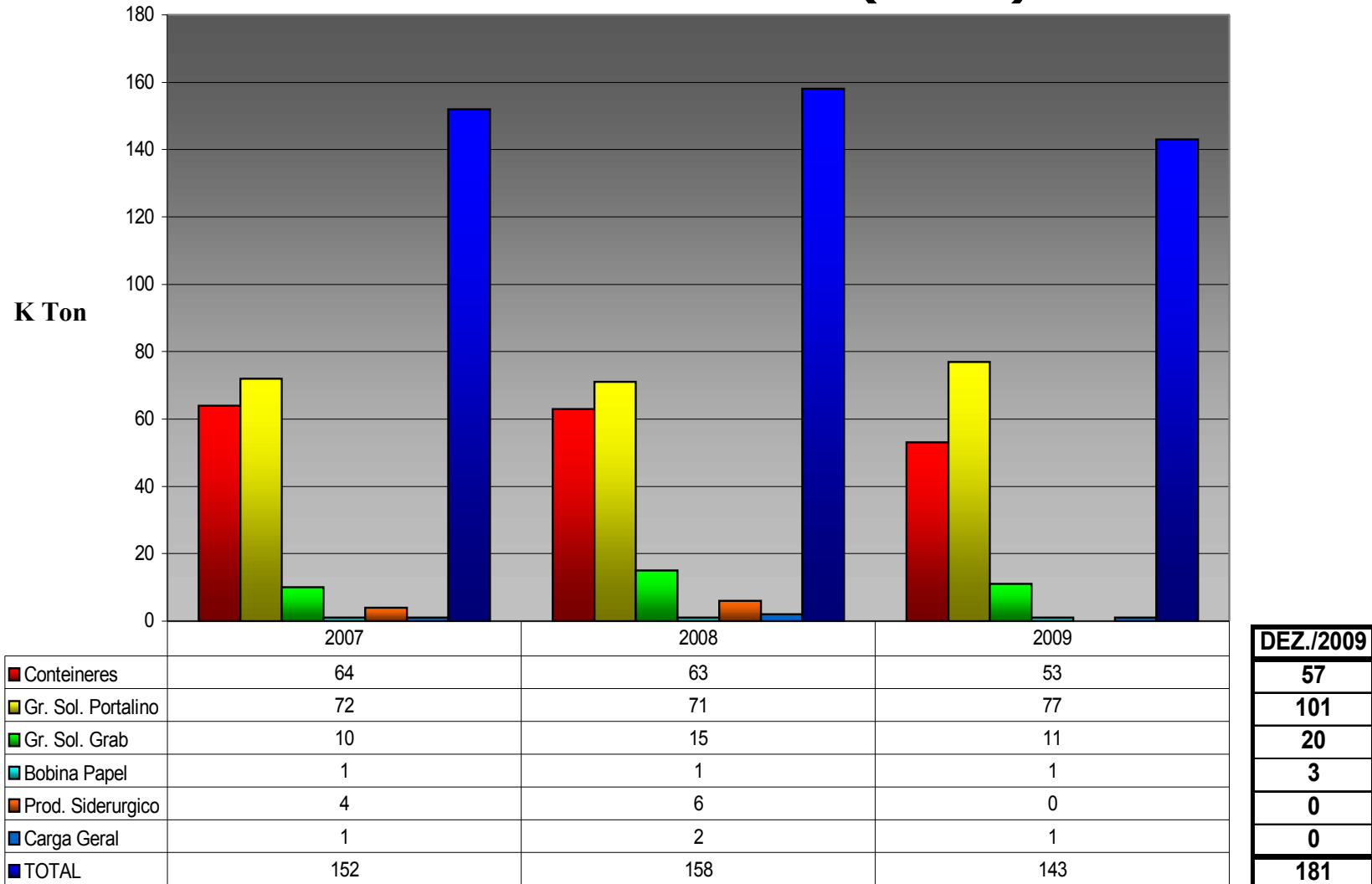
■ Conteneres	16	14	13
■ Gr. Sol. Portalino	4	4	5
■ Gr. Sol. Grab	1	1	1
■ Bobina Papel	1	1	1
■ Prod. Siderurgico	1	1	0
■ Carga Geral	1	1	0
■ TOTAL	24	22	20

DEZ./2009
12
7
1
2
0
0
22

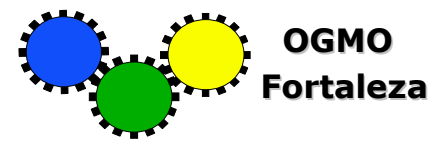
CARGA MOVIMENTADA - OGMO



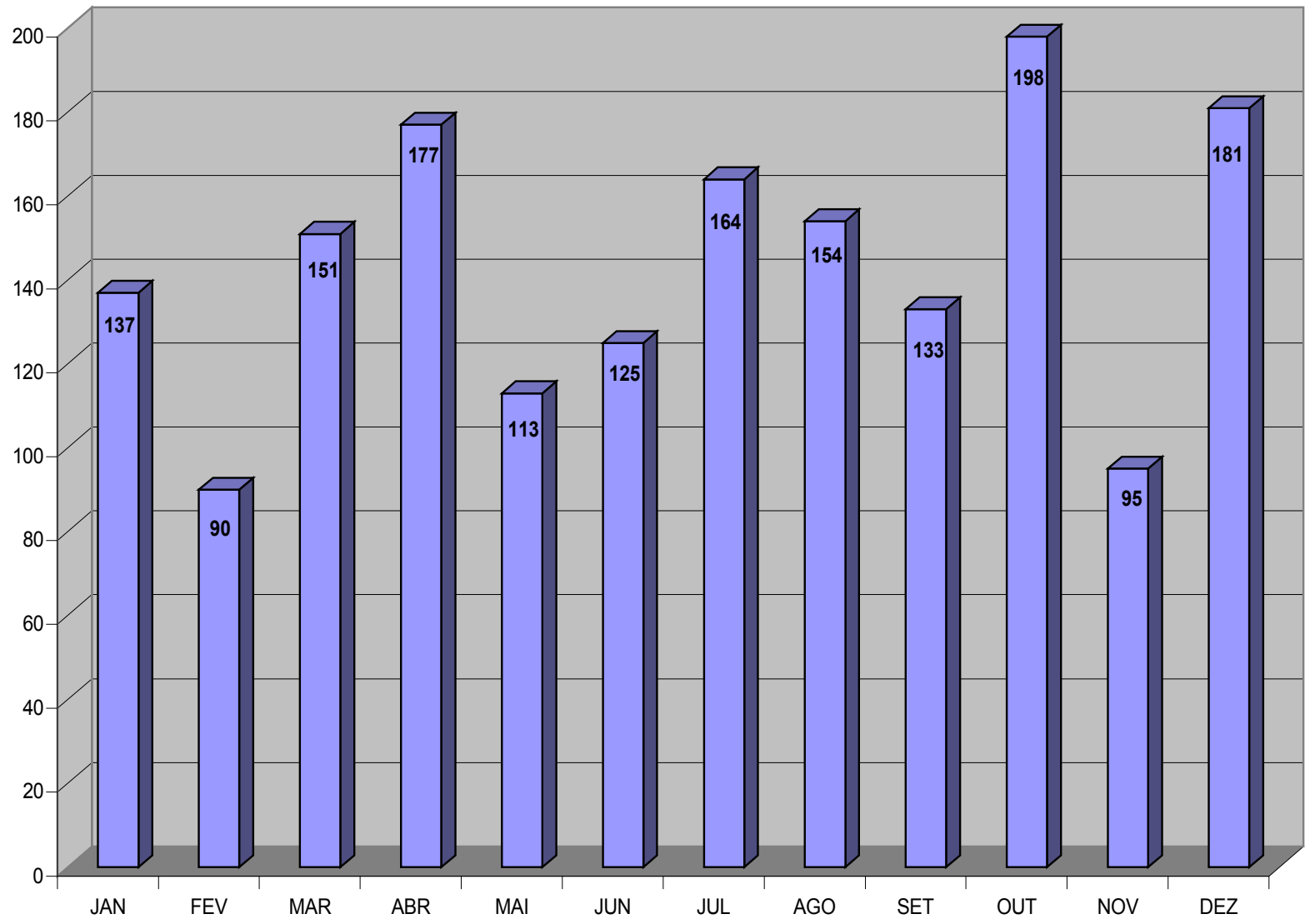
Média Mês: JAN - DEZ (K Ton)



EVOLUÇÃO CARGA MOV. - 2009



K Ton



QUADRO TPAs - OGMO

DEZEMBRO - 2009						
Atividade	Situação	TPAs				Total Quadro OGMO
		Ativos	Licença Médica	Cedidos Operadores	Afast. Retorno Improvável	
Estivador	Registrados	93	25	52	1	171
	Cadastrados	0	2	0	2	4
Portuário	Registrados	92	16	22	0	130
	Cadastrados	4	1	0	0	5
Conferente	Registrados	19	3	5	0	27
	Cadastrados	4	0	0	0	4
Arrumador	Registrados	54	7	0	0	61
	Cadastrados	0	0	0	1	1
Vigia	Registrados	16	2	0	0	18
	Cadastrados	4	0	0	0	4
TOTAL	Registrados	274	53	79	1	407
	Cadastrados	12	3	0	3	18
TOTAL		286	56	79	4	425

ESCOLARIDADE

ESCOLARIDADE - DEZEMBRO/2009					
NÍVEL	Situação	TPAs			TOTAL
		Ativos	Licença Médica	Cedidos Operadores	
Superior	—	4	0	4	8
Médio	Completo	41	5	20	66
	Incompleto	37	6	9	52
Ens. Fundam. II	Completo	41	11	10	62
	Incompleto	30	8	13	51
Ens. Fundam. I	Completo	38	8	10	56
	Incompleto	43	6	3	52
Alfabetizados	—	14	1	1	16
Analfabetos	—	5	0	0	5
Sem certificação	—	33	15	9	57
TOTAL		286	60	79	425

FAIXA ETÁRIA

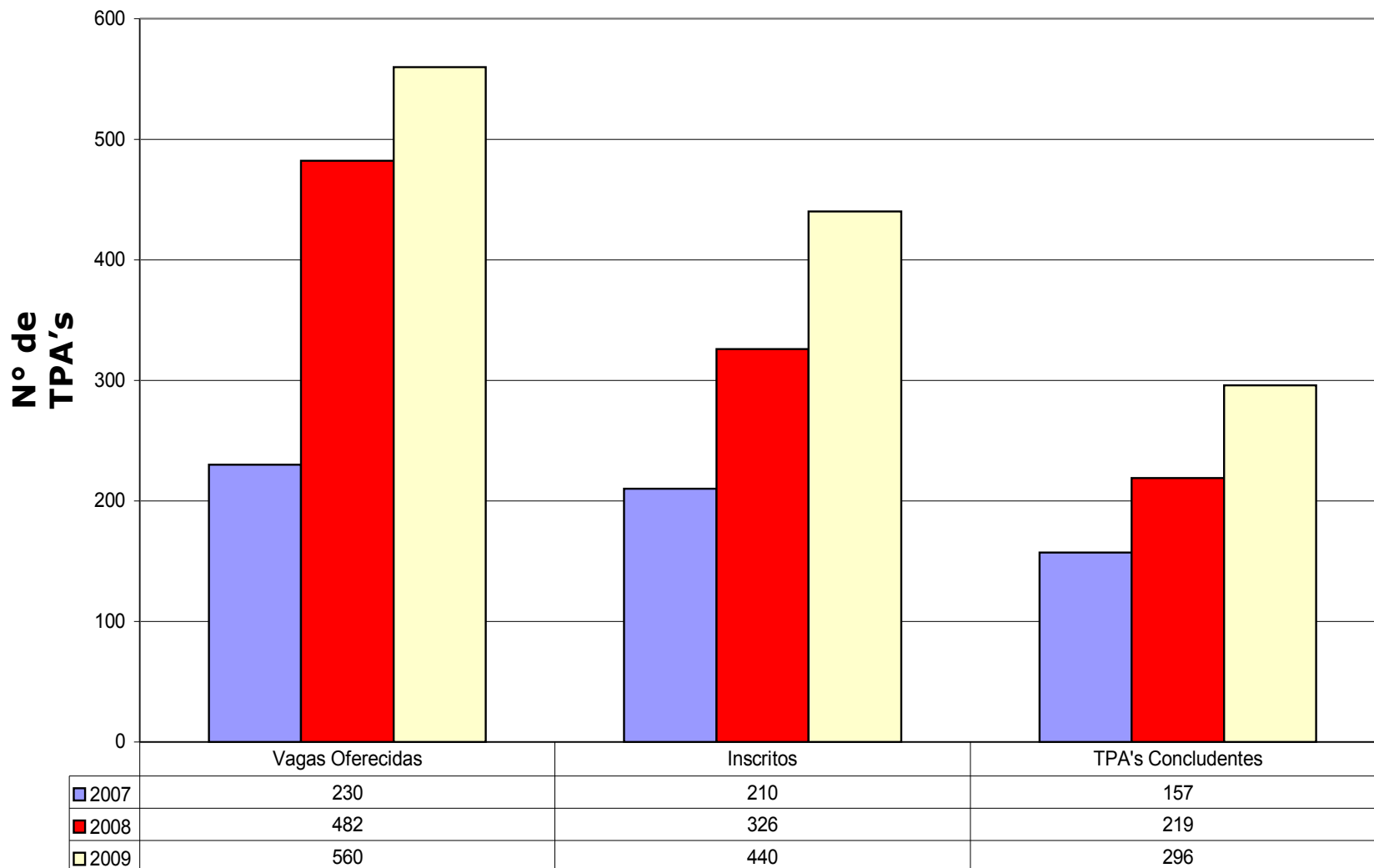
FAIXA ETARIA - DEZEMBRO / 2009				
IDADE	TPAs			TOTAL
	Ativos	Licença Médica	Cedidos Operadores	
25 - 29	1	0	0	1
30 - 39	69	9	23	101
40 - 49	142	30	38	210
50 - 59	54	18	17	89
60 - 69	20	3	1	24
+ 70				0
TOTAL	286	60	79	425

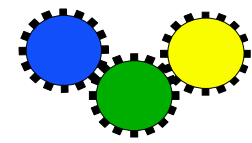
TREINAMENTOS

TREINAMENTOS - JAN. a DEZ.			
Atividade	H.H.T		
	2007	2008	2009
Estivador	7155	6178	7757
Portuário	2680	4053	2103
Conferente	342	659	278
Arrumador	1911	2587	639
Vigia	844	1770	1753
TOTAL	12932	15247	12530

H.H.T: Homem.Hora.Treinamento acumulado no período

PREPOM 2007 - 2009



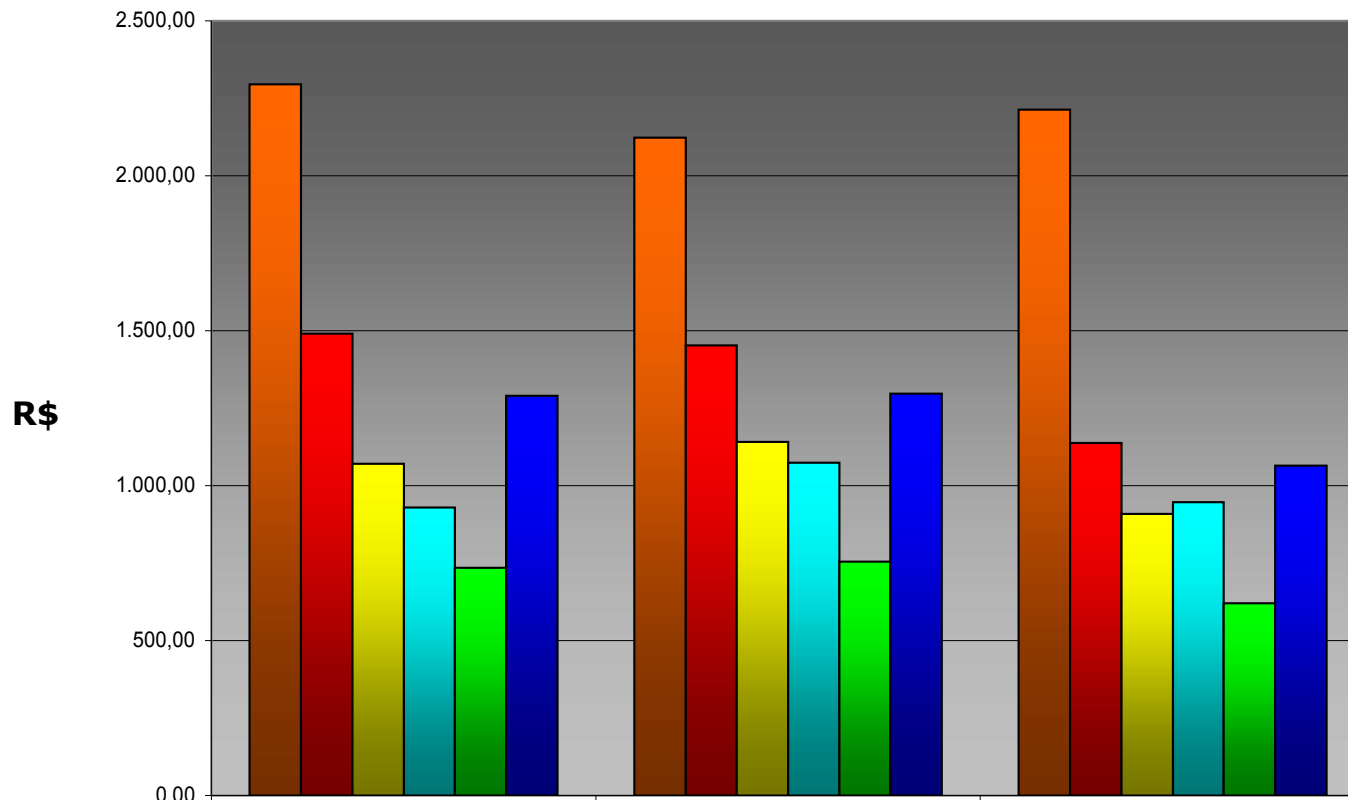


TPAs – HORAS TRABALHADAS

HORAS TRABALHADAS POR TPA					
Atividade	Situação	MÉDIA MÊS (JAN. a DEZ.)			DEZEMBRO
		2007	2008	2009	2009
Estivador	Registrados	71	63	44	68
	Cadastrados	62	42	20	0
Portuário	Registrados	78	85	61	84
	Cadastrados	55	58	29	24
Conferente	Registrados	68	57	48	59
	Cadastrados	45	34	28	66
Arrumador	Registrados	106	118	105	133
	Cadastrados	80	102	47	0
Vigia	Registrados	73	77	54	88
	Cadastrados	20	33	29	31
TOTAL	Registrados	80	81	62	86
	Cadastrados	49	48	30	34
TOTAL		77	78	61	85

REMUNERAÇÃO

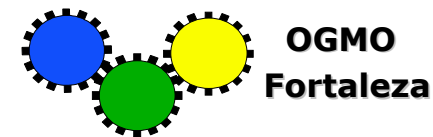
Média Mês: JAN - DEZ (R\$)



	2007	2008	2009
Conferentes	2.295,37	2.122,85	2.214,42
Estivadores	1.490,71	1.453,03	1.137,13
Portuários	1.070,43	1.141,46	908,75
Arrumadores	930,09	1.075,04	947,57
Vigias Portuários	735,74	755,91	621,21
Remuneração Média(R\$)	1.290,06	1.296,80	1.064,89

DEZ./2009
2.665,60
1.864,66
1.308,82
1.355,35
1.001,91
1.580,12

OBRIGAÇÕES SOCIAIS - OGMO



OGMO
Fortaleza

OBRIGAÇÕES SOCIAIS

ANO 2009 Índices =>	PREVIDENCIÁRIAS						FGTS 8,00%
	FPAS 20,00%	DPC 2,50%	SAT 3,00%	FNDE 2,50%	INCRA 0,20%	TOTAL 28,20%	
JANEIRO	91.994,68	11.499,33	13.799,20	11.499,33	919,95	129.712,49	36.797,66
FEVEREIRO	57.957,24	7.244,66	8.693,59	7.244,66	579,57	81.719,72	23.182,90
MARÇO	62.108,43	7.763,55	9.316,26	7.763,55	621,08	87.572,87	24.843,37
ABRIL	67.378,48	8.422,31	10.106,77	8.422,31	673,78	95.003,65	26.951,47
MAIO	42.004,51	5.250,56	6.300,68	5.250,56	420,05	59.226,36	16.801,85
JUNHO	56.578,75	7.072,34	8.486,81	7.072,34	565,79	79.776,03	22.631,57
JULHO	55.155,34	6.894,42	8.273,30	6.894,42	551,55	77.769,03	22.062,16
AGOSTO	56.425,66	7.053,21	8.463,85	7.053,21	564,26	79.560,19	22.557,80
SETEMBRO	71.609,29	8.951,16	10.741,39	8.951,16	716,09	100.969,09	28.643,75
OUTUBRO	84.687,58	10.585,95	12.703,14	10.585,95	846,88	119.409,50	33.875,05
NOVEMBRO	84.785,96	10.598,25	12.717,89	10.598,25	847,86	119.548,21	33.914,40
DEZEMBRO	98.897,74	12.362,22	14.834,66	12.362,22	988,98	139.445,82	39.559,15
TOTAL	829.583,66	103.697,96	124.437,54	103.697,96	8.295,84	1.169.712,96	331.821,13
MÉDIA/09	69.131,97	8.641,50	10.369,80	8.641,50	691,32	97.476,08	27.651,76

MÉDIA/05	99.252,99	12.406,62	14.887,95	12.406,62	992,53	139.946,71	42.260,21
MÉDIA/06	89.147,87	11.143,48	13.372,18	11.143,48	891,48	125.698,50	38.401,14
MÉDIA/07	90.848,43	11.356,05	13.627,27	11.356,05	908,48	128.096,29	36.339,10
MÉDIA/08	89.902,50	11.237,81	13.485,38	11.237,81	899,02	126.762,52	35.960,68

PASSIVO JUDICIAL – DEZEMBRO 2009

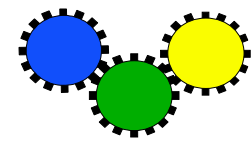
- **Existem hoje, contra o OGMO-Fortaleza, 137 Processos ativos envolvendo montante de R\$ 15.211.694,06. Este valor decompõe-se em:**
 - ✓ **44 Processos na justiça do trabalho: R\$ 4.876.631,57**
 - ✓ **08 Proc. Execução Fiscal (DRT/MPT): R\$ 2.661.451,51**
 - ✓ **19 Reclamações Trab. – Adic.Insalubridade: R\$ 4.793.022,27**
 - ✓ **60 Reclamações Trab. – Vale-Transp.: R\$ 1.403.562,20**
 - ✓ **01 Processos INSS: R\$ 1.369.253,53**
 - ✓ **05 Dívida Ativa: R\$ 107.772,98**

Pagamentos efetuados em 2009 em recursos e custas judiciais, somaram R\$ 84.068,61.

Em 2008 foram pagos R\$ 238.801,93 entre custas e recursos judiciais.

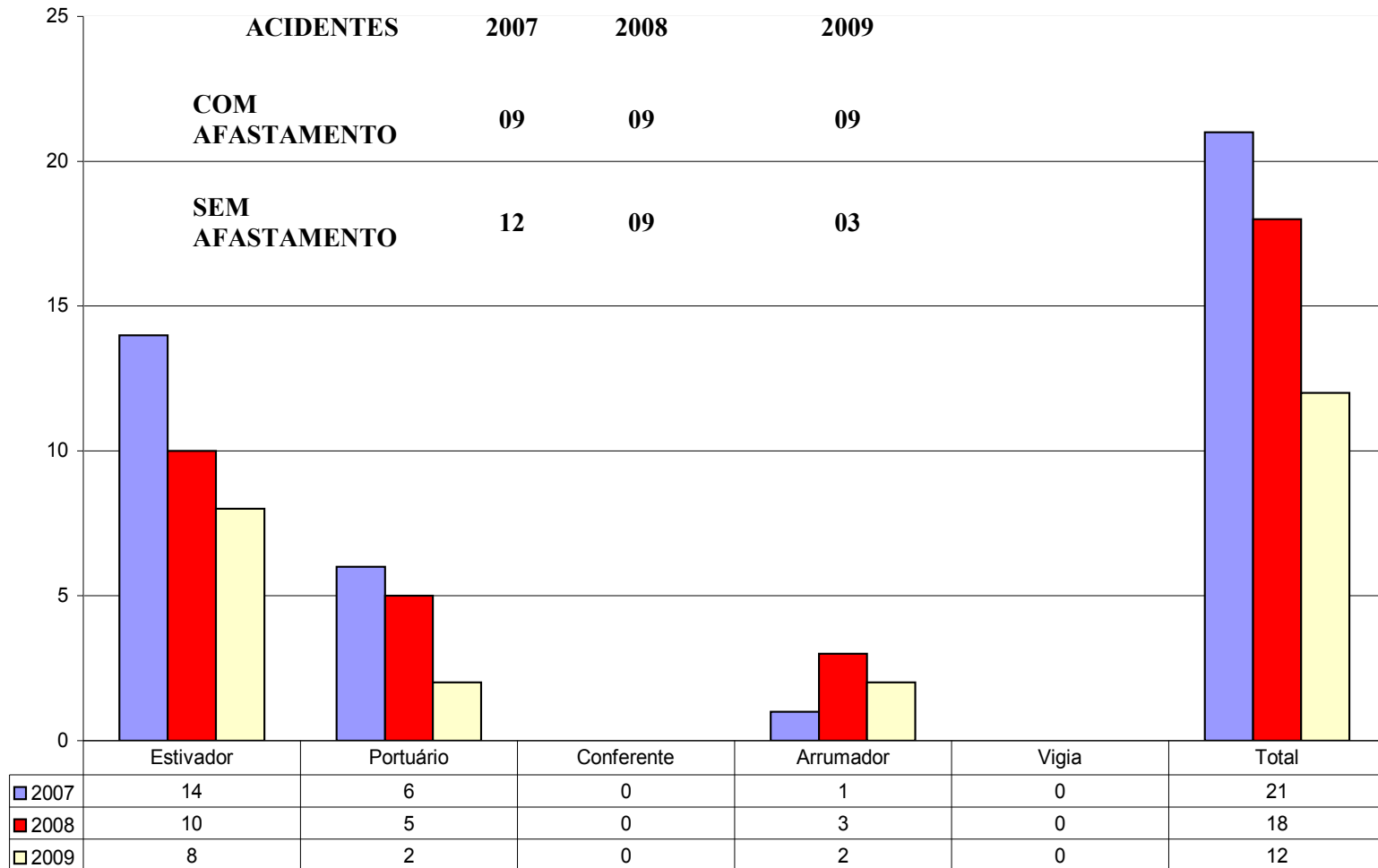
PASSIVO JUDICIAL – DEZEMBRO 2009

PROCESSOS OGMO - Resumo por atividades			
VALE-TRANSPORTES	Quant. Proc	Quant TPAs	VALOR (R\$)
ESTIVADORES	46	46	906.565,00
PORTUÁRIOS	6	8	272.966,80
CONFERENTES	6	16	126.412,40
VIGIAS	2	2	97.618,00
INSALUBRIDADE	Quant. Proc	Quant TPAs	VALOR (R\$)
ESTIVADORES	18	82	3.933.022,27
Execução Contrib.Previdenciária	1	0	860.000,00
DANOS MORAIS / MATERIAS	Quant. Proc	Quant TPAs	VALOR (R\$)
ESTIVADORES	14	13	1.496.494,12
PORTUÁRIOS	4	6	1.083.800,00
CONFERENTES	8	13	1.809.298,00
FUNDO DE INDENIZAÇÃO DO TPA	Quant. Proc	Quant TPAs	VALOR (R\$)
ESTIVADORES	3	3	43.000,00
PORTUÁRIOS	3	7	98.752,45
ARRUMADORES	1	1	18.000,00
REGISTRO	Quant. Proc	Quant TPAs	VALOR (R\$)
PORTUARIOS	2	6	38.000,00
ADICIONAL RISCO	Quant. Proc	Quant TPAs	VALOR (R\$)
ESTIVADORES	6	8	269.187,00
OUTROS	Quant. Proc	Quant TPAs	VALOR (R\$)
OPERADORES PORTUARIOS	2	0	20.000,00
EXIBIÇÃO DE DOCUMENTOS	1	0	100,00



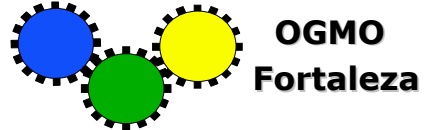
ACIDENTES COM LESÃO

Período: JAN - DEZ



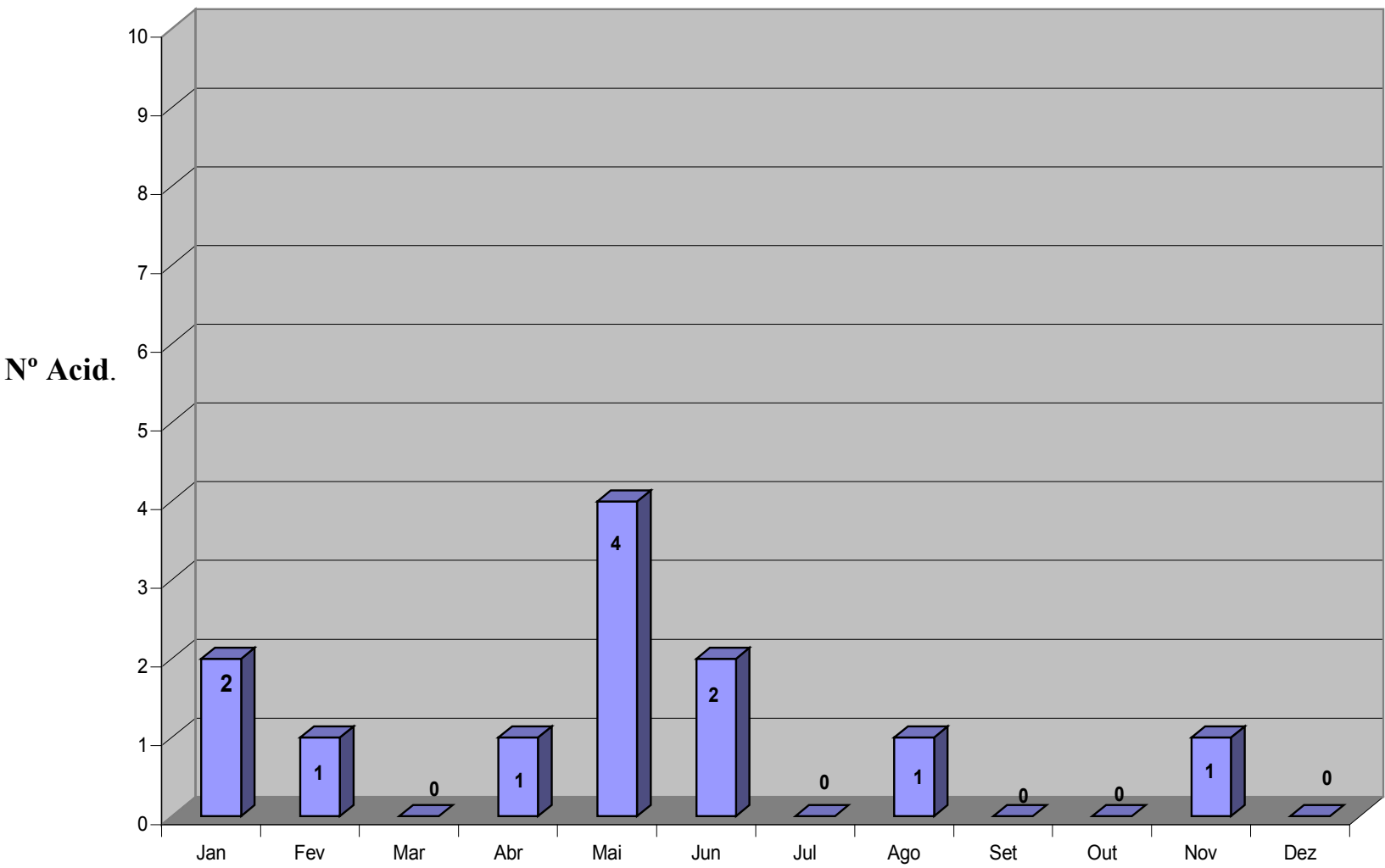
OBS: Não houve nenhum registro com ocorrência de multifuncionalidade

EVOLUÇÃO ACID. C/ LESÃO - 2009



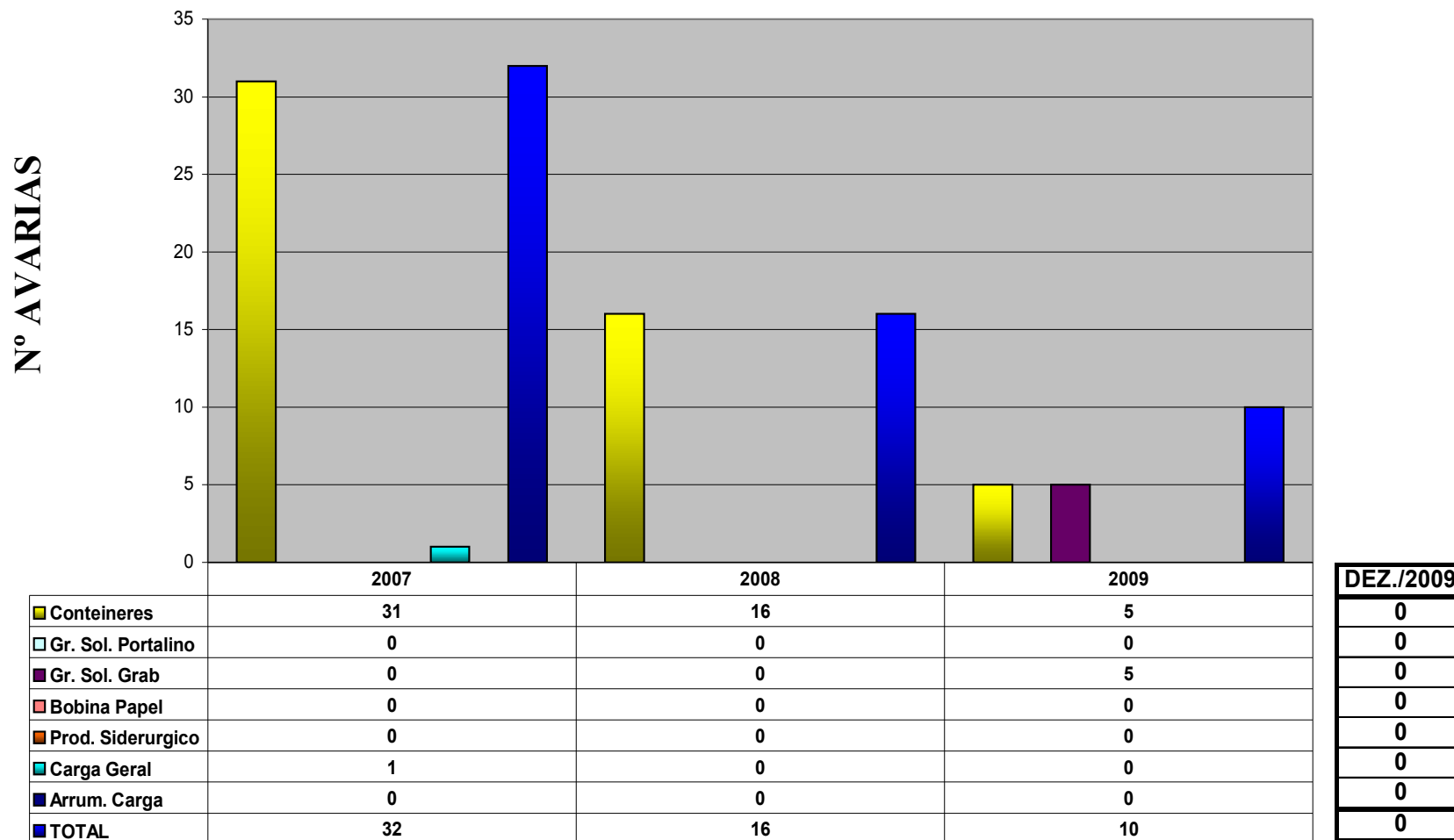
OGMO
Fortaleza

Período: JAN - DEZ



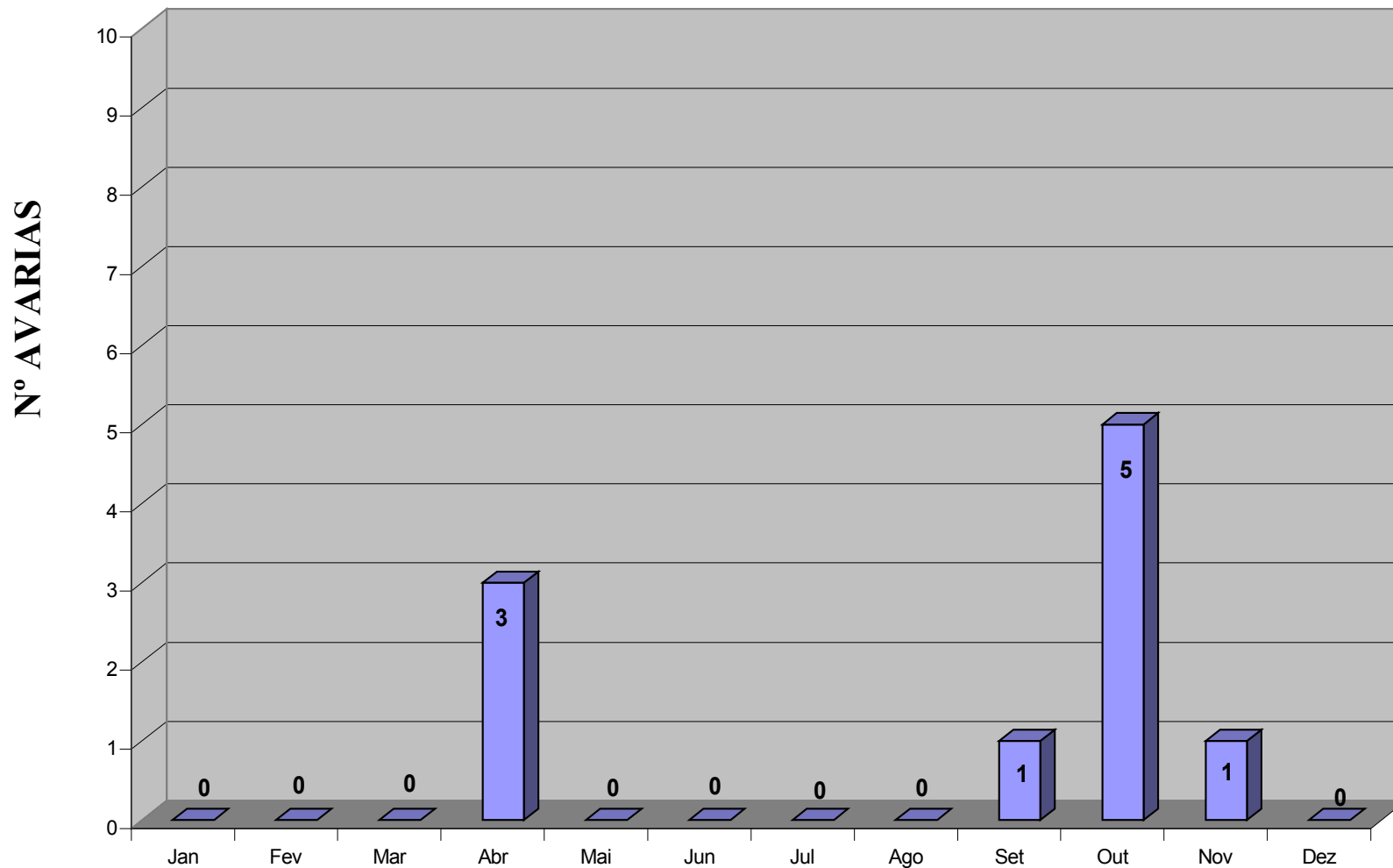
ACIDENTES COM AVARIAS

Período: JAN - DEZ

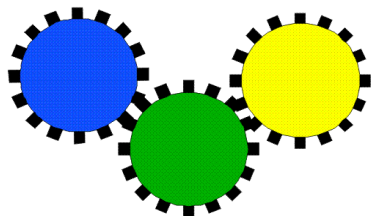
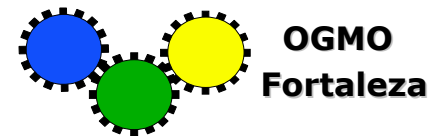


EVOLUÇÃO AVARIAS – 2009

Período: JAN - DEZ



QUADRO DE ACIDENTES



OGMO FORTALEZA

Nº. DIAS

60

**ZERO ACIDENTES COM
AFASTAMENTO DE TPA**

RECORDE

134

Dias

75

**ZERO ACIDENTES
COM AVARIA**

211

Dias

NOSSA META: ZERO ACIDENTES COLABORE PARA ESTA CONQUISTA!!

Posição em 19.01.2010