

PRINCIPAIS INFORMAÇÕES E INDICADORES

Maio/2009

REGISTROS OPERACIONAIS

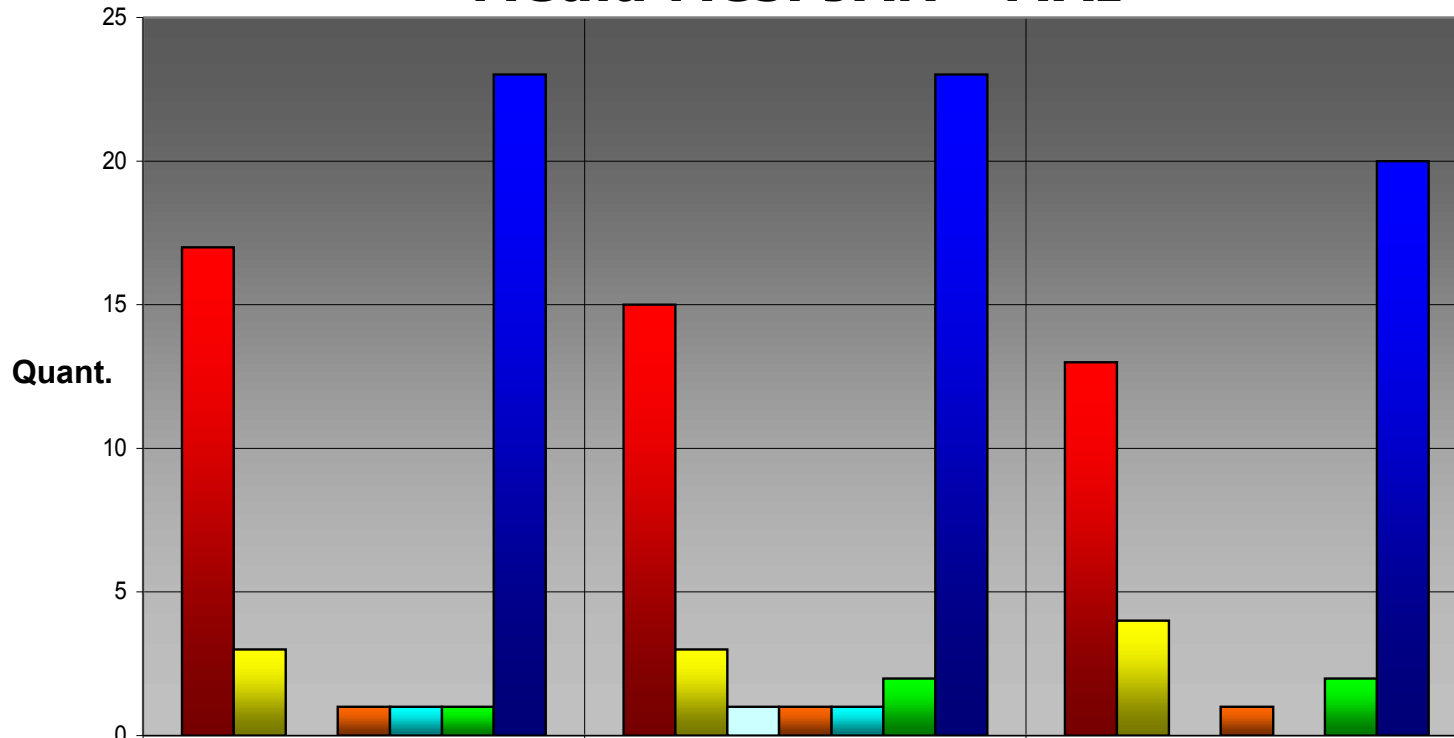
- Movimentadas no mês 113.499 t., inferior em 3,59% ou 4.225 t. ao movimentado no mesmo mês de 2008 (117.724 t.).
- No acumulado de janeiro a maio a movimentação ocorrida foi de 669.861 t., inferior em 6,69% ou 48.013 t. em relação a movimentação de 717.874 t. registrada do mesmo período em 2008.

DESTAQUES:

- **Contêineres:** A movimentação no mês foi de 44.559 t., inferior em 5,68% equivalentes a 2.682 t. em relação à movimentação em maio de 2008 (47.241 t.).
No acumulado de 2009 tivemos uma movimentação de 240.248 t., 11,26% ou 30.500 t. inferior ao mesmo período de 2008 (270.748 t.).
- **Granéis Sólidos Portalino:** No mês foram movimentadas 67.676 t., volume superior em 53,76% ou 23.663 t. em relação a maio de 2008 (44.013 t.).
No acumulado de 2009 a movimentação foi de 367.756 t., superior em 12,35% equivalente a 40.419 t. em relação ao mesmo período de 2008 (327.337 t.).
- Dias 27 e 28/05 – Participação do OGMO Fortaleza no I CONOGMO promovido pela FENOP, em Brasília, com apresentação do trabalho “Segurança nas Operações Portuárias”, com base em nossa experiência do Porto de Fortaleza, e participação em grupos de debates sobre assuntos relevantes.
- Em andamento as obras de construção do Pavilhão de Chamadas provisório.
- **ACIDENTES COM LESÃO:** Ocorreram no mês 04 acidentes com lesão, todos com afastamento dos TPAs. No acumulado de 2009 foram registrados 08 acidentes com lesão. Em igual período de 2008 ocorreram 09 acidentes com lesão.
- **AVARIAS:** Não ocorreu nenhuma avaria no mês. No acumulado de 2009 ocorreram 03 avarias, número inferior em 80% às avarias ocorridas em igual período de 2008 (15 avarias).
- Celebramos Convênio com o SESI inserindo o OGMO no programa “Educação do Trabalhador”, através do qual, à partir de agosto, serão disponibilizadas aos TPAs, 60 vagas no Ensino Médio Gratuito . Importante o engajamento das lideranças sindicais neste programa que visa a melhoria da qualificação profissional dos trabalhadores.

NAVIOS ATENDIDOS

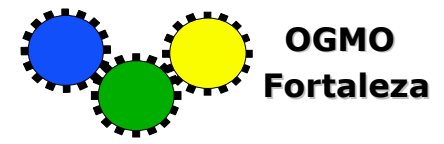
Média Mês: JAN - MAI



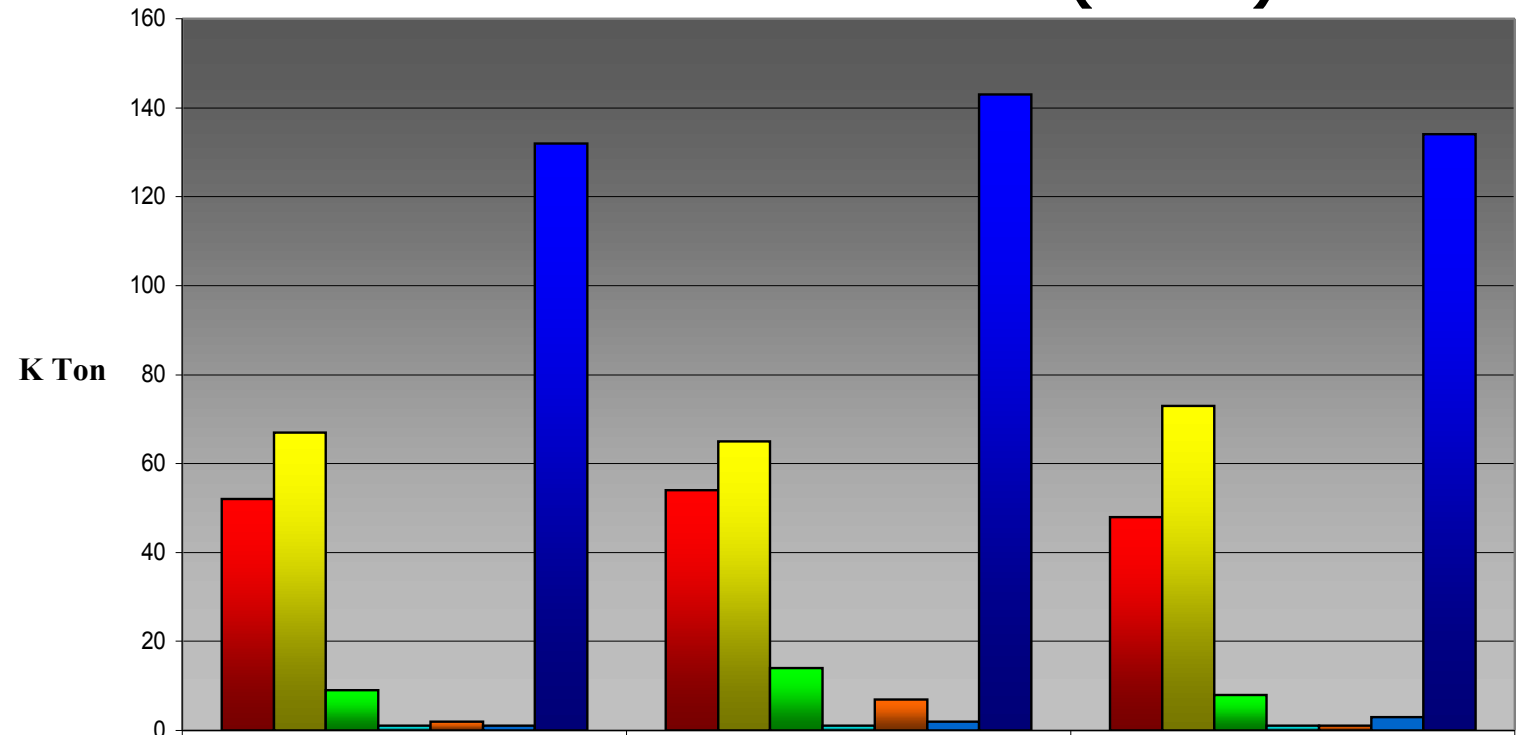
	2007	2008	2009
■ Containers	17	15	13
■ Gr. Sol. Portalino	3	3	4
■ Gr. Sol. Grab	0	1	0
■ Bobina Papel	1	1	1
■ Prod. Siderurgico	1	1	0
■ Carga Geral	1	2	2
■ TOTAL	23	23	20

MAI./2009
13
4
0
1
0
0
18

CARGA MOVIMENTADA - OGMO



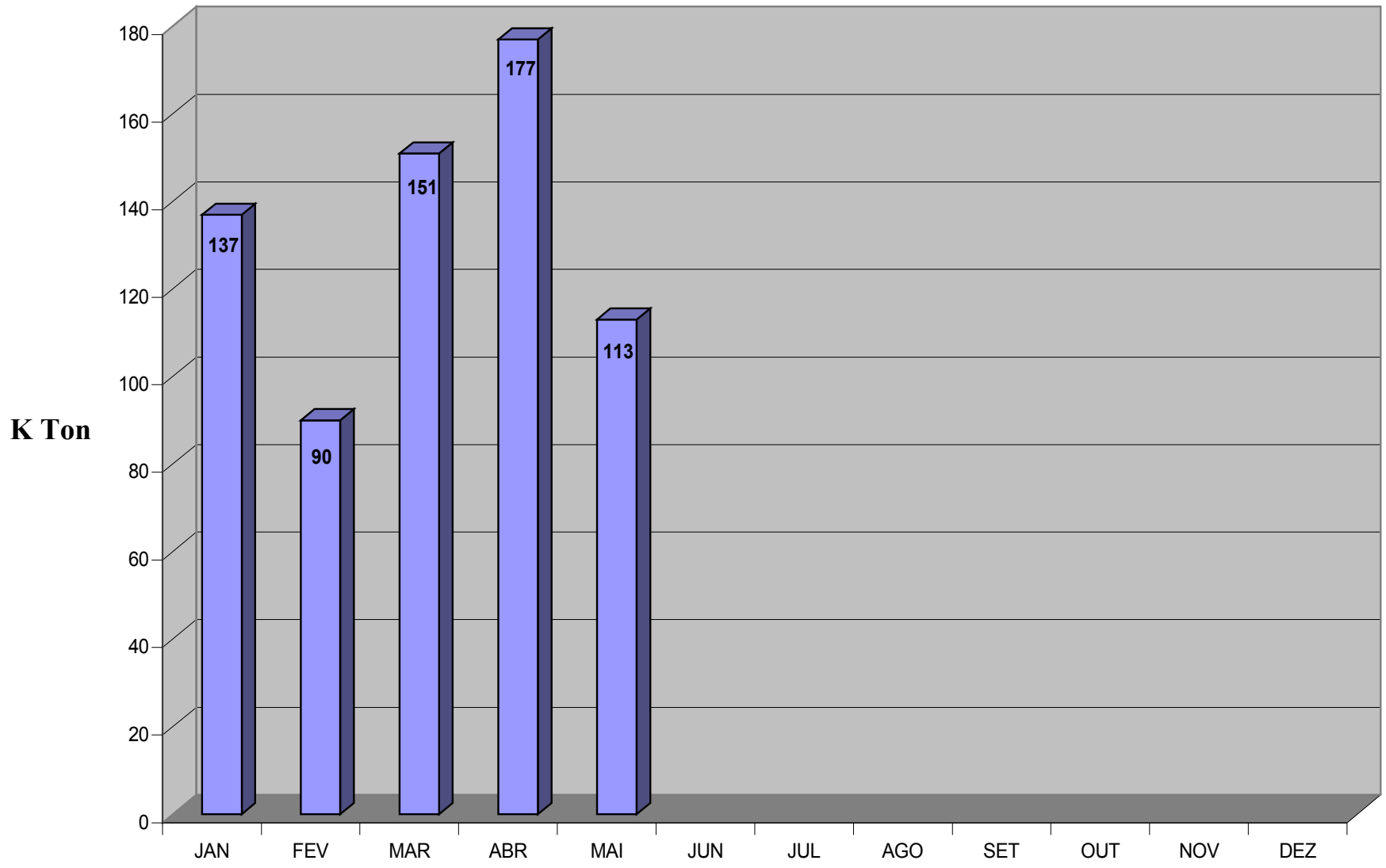
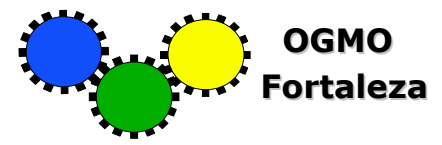
Média Mês: JAN - MAI (K Ton)

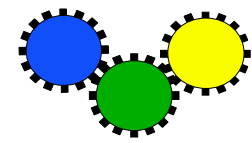


	2007	2008	2009
■ Conteineres	52	54	48
■ Gr. Sol. Portalino	67	65	73
■ Gr. Sol. Grab	9	14	8
■ Bobina Papel	1	1	1
■ Prod. Siderurgico	2	7	1
■ Carga Geral	1	2	3
■ TOTAL	132	143	134

MAI./2009
44
68
0
1
0
0
113

EVOLUÇÃO CARGA MOV. - 2009





QUADRO TPAs - OGMO

MAIO - 2009						
Atividade	Situação	TPAs				Total Quadro OGMO
		Ativos	Licença Médica	Cedidos Operadores	Afast. Retorno Improvável	
Estivador	Registrados	106	25	38	2	171
	Cadastrados	3	2	0	2	7
Portuário	Registrados	90	12	22	0	124
	Cadastrados	12	1	0	0	13
Conferente	Registrados	20	2	5	0	27
	Cadastrados	5	0	0	0	5
Arrumador	Registrados	57	4	0	0	61
	Cadastrados	2	0	0	1	3
Vigia	Registrados	17	1	0	0	18
	Cadastrados	3	1	0	0	4
TOTAL	Registrados	290	44	65	2	401
	Cadastrados	25	4	0	3	32
TOTAL		315	48	65	5	433

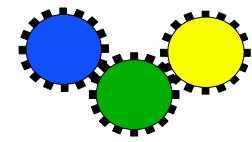
ESCOLARIDADE

ESCOLARIDADE - MAIO/2009					
NÍVEL	Situação	TPAs			TOTAL
		Ativos	Licença Médica	Cedidos Operadores	
Superior	—	5	0	3	8
Médio	Completo	49	4	14	67
	Incompleto	5	1	1	7
Ens. Fundam. II	Completo	57	13	14	84
	Incompleto	45	8	13	66
Ens. Fundam. I	Completo	49	7	8	64
	Incompleto	47	5	2	54
Alfabetizados	—	14	2	0	16
Analfabetos	—	5	0	0	5
Sem certificação	—	39	13	10	62
TOTAL		315	53	65	433

FAIXA ETÁRIA

FAIXA ETARIA - MAIO / 2009				
IDADE	TPAs			TOTAL
	Ativos	Licença Médica	Cedidos Operadores	
25 - 29	1			1
30 - 39	87	10	18	115
40 - 49	149	27	34	210
50 - 59	57	14	12	83
60 - 69	21	2	1	24
+ 70				0
TOTAL	315	53	65	433

TREINAMENTOS

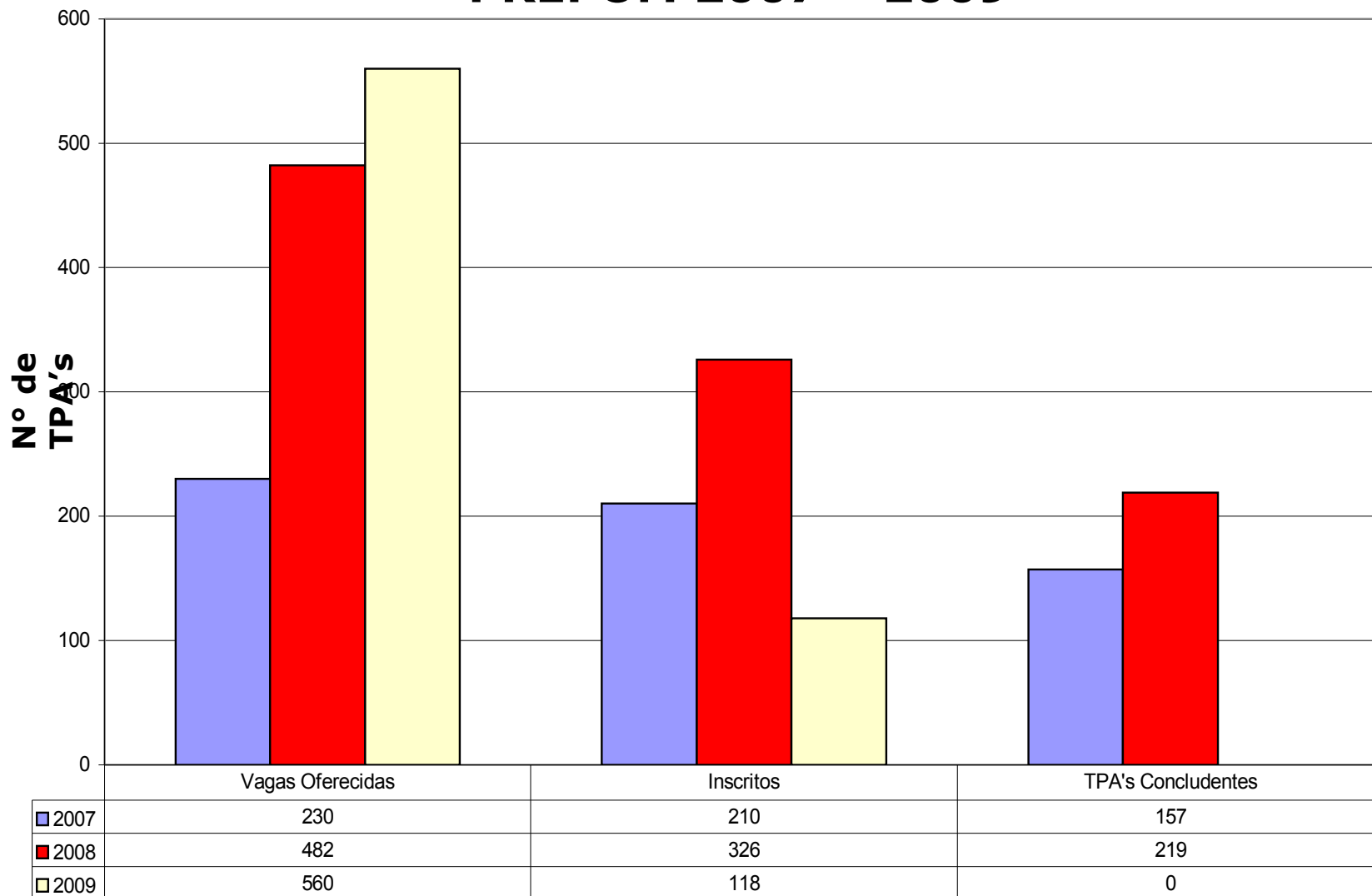


OGMO
Fortaleza

TREINAMENTOS - JAN. a MAI.			
Atividade	H.H.T		
	2007	2008	2009
Estivador	922	378	27
Portuário	290	364	68
Conferente	38	72	0
Arrumador	250	292	22
Vigia	180	255	4
TOTAL	1680	1361	121

H.H.T: Homem.Hora.Treinamento acumulado no período

PREPOM 2007 - 2009

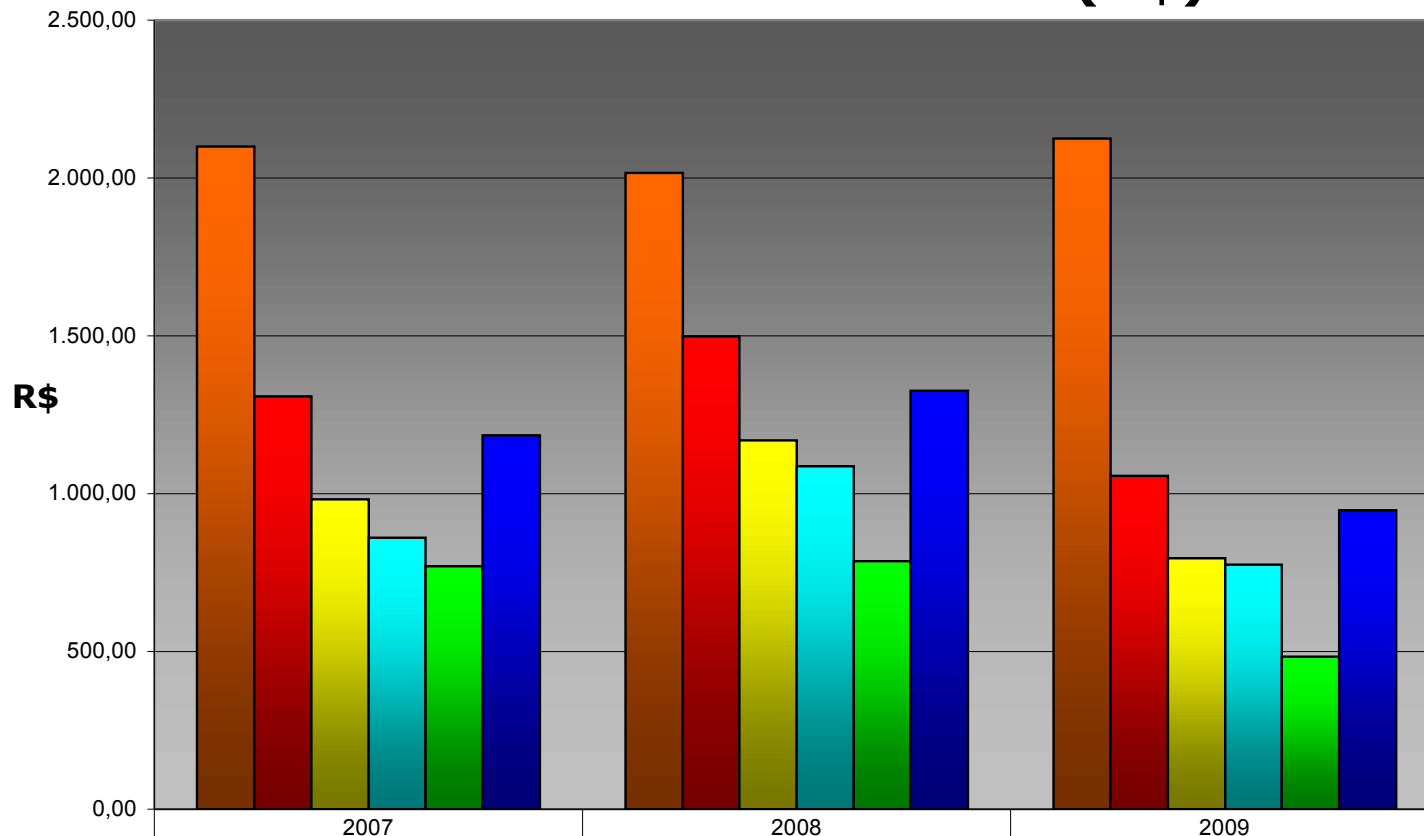


TPAs – HORAS TRABALHADAS

HORAS TRABALHADAS POR TPA					
Atividade	Situação	MÉDIA MÊS (JAN. a MAI.)			MAIO 2009
		2007	2008	2009	
Estivador	Registrados	69	67	42	24
	Cadastrados	34	55	17	0
Portuário	Registrados	75	85	56	42
	Cadastrados	52	56	28	24
Conferente	Registrados	66	58	49	31
	Cadastrados	36	35	26	21
Arrumador	Registrados	96	115	96	94
	Cadastrados	0	100	38	27
Vigia	Registrados	75	82	45	38
	Cadastrados	16	27	22	12
TOTAL	Registrados	76	82	57	45
	Cadastrados	42	46	27	22
TOTAL		74	78	55	44

REMUNERAÇÃO

Média Mês: JAN - MAI (R\$)



■ Conferentes	2.100,24	2.016,69	2.124,72
■ Estivadores	1.308,70	1.498,70	1.056,87
■ Portuários	981,44	1.169,17	794,49
■ Arrumadores	860,90	1.087,66	776,22
■ Vigias Portuários	769,81	785,83	483,95
■ Remuneração Média(R\$)	1.185,10	1.326,16	948,20

MAI./2009
1.200,34
634,98
562,52
713,88
402,05
648,83

OBRIGAÇÕES SOCIAIS - OGMO

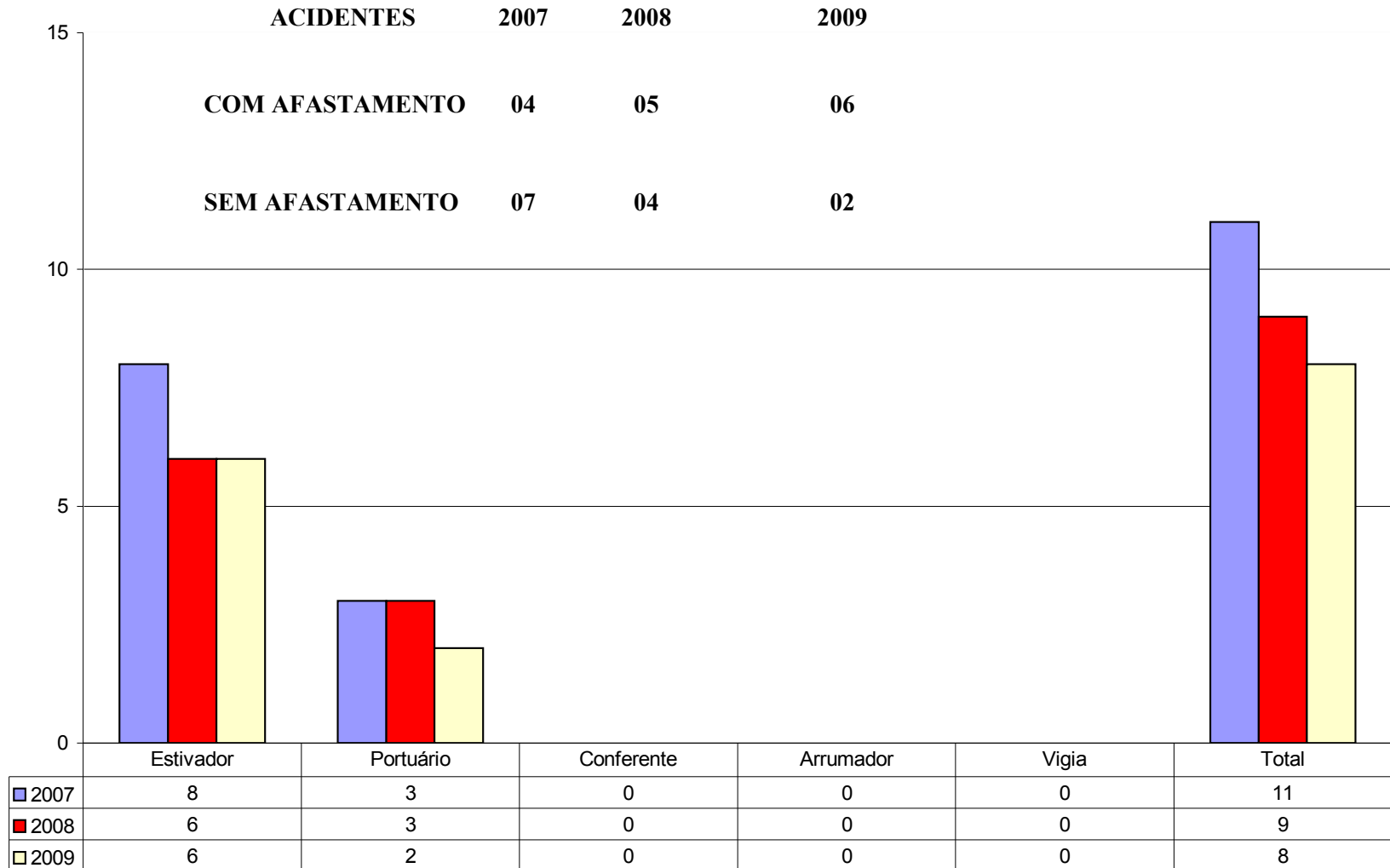
OBRIGAÇÕES SOCIAIS

ANO 2009 Índices =>	PREVIDENCIÁRIAS						FGTS 8,00%
	FPAS 20,00%	DPC 2,50%	SAT 3,00%	FNDE 2,50%	INCRA 0,20%	TOTAL 28,20%	
JANEIRO	91.994,68	11.499,33	13.799,20	11.499,33	919,95	129.712,49	36.797,66
FEVEREIRO	57.957,24	7.244,66	8.693,59	7.244,66	579,57	81.719,72	23.182,90
MARÇO	62.108,43	7.763,55	9.316,26	7.763,55	621,08	87.572,87	24.843,37
ABRIL	67.378,48	8.422,31	10.106,77	8.422,31	673,78	95.003,65	26.951,47
MAIO	42.004,51	5.250,56	6.300,68	5.250,56	420,05	59.226,36	16.801,85
JUNHO						-	
JULHO						-	
AGOSTO						-	
SETEMBRO						-	
OUTUBRO						-	
NOVEMBRO						-	
DEZEMBRO						-	
TOTAL	321.443,34	40.180,41	48.216,50	40.180,41	3.214,43	453.235,09	128.577,25
MÉDIA/09	64.288,67	8.036,08	9.643,30	8.036,08	642,89	90.647,02	25.715,45

MÉDIA/05	99.252,99	12.406,62	14.887,95	12.406,62	992,53	139.946,71	42.260,21
MÉDIA/06	89.147,87	11.143,48	13.372,18	11.143,48	891,48	125.698,50	38.401,14
MÉDIA/07	90.848,43	11.356,05	13.627,27	11.356,05	908,48	128.096,29	36.339,10
MÉDIA/08	89.902,50	11.237,81	13.485,38	11.237,81	899,02	126.762,52	35.960,68

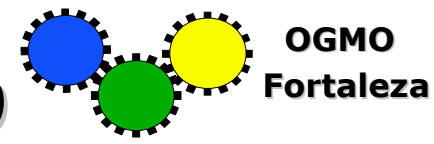
ACIDENTES COM LESÃO

Período: JAN - MAI



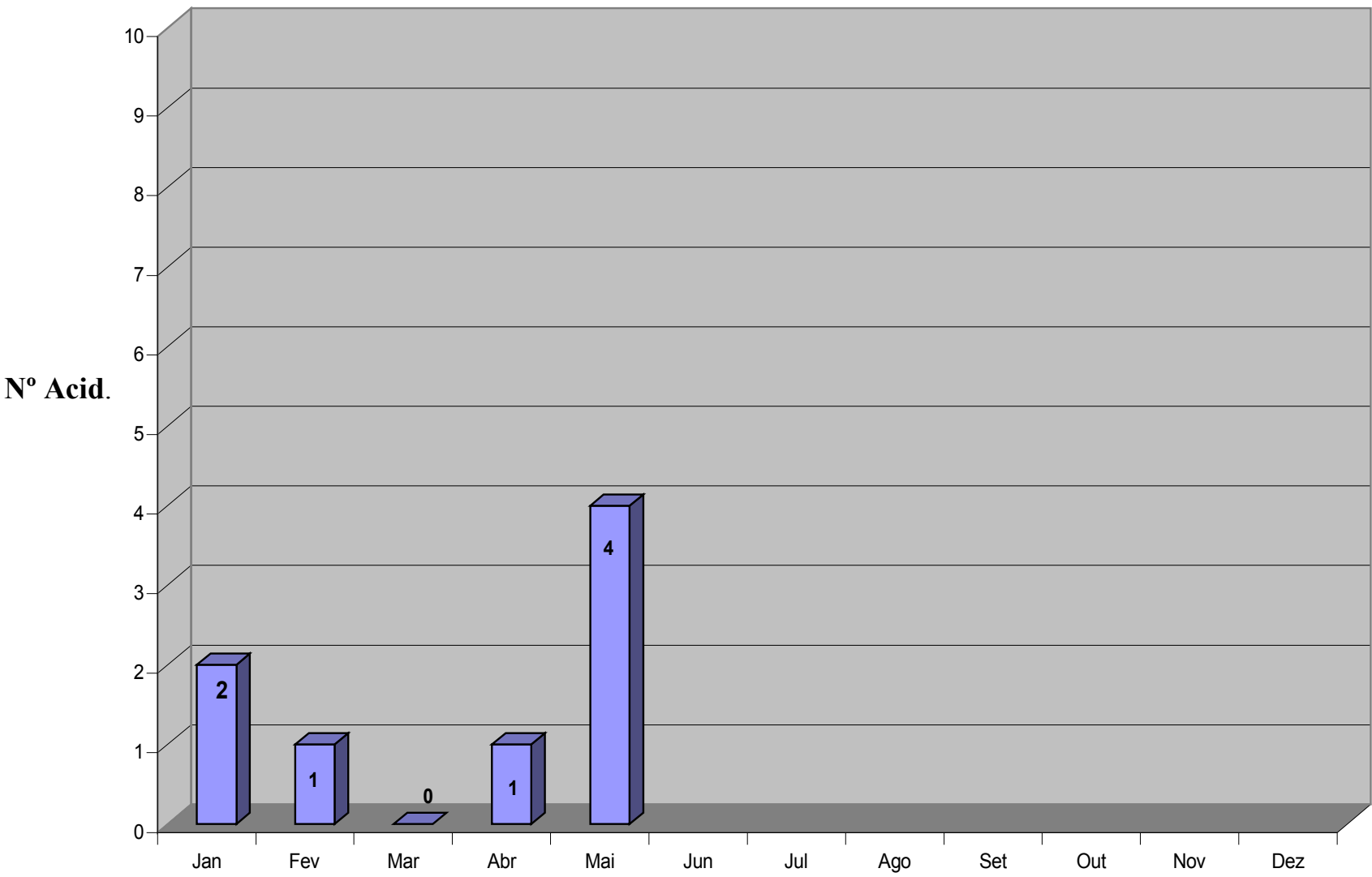
OBS: Não houve nenhum registro com ocorrência de multifuncionalidade

EVOLUÇÃO ACID. C/ LESÃO - 2009

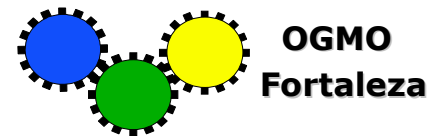


OGMO
Fortaleza

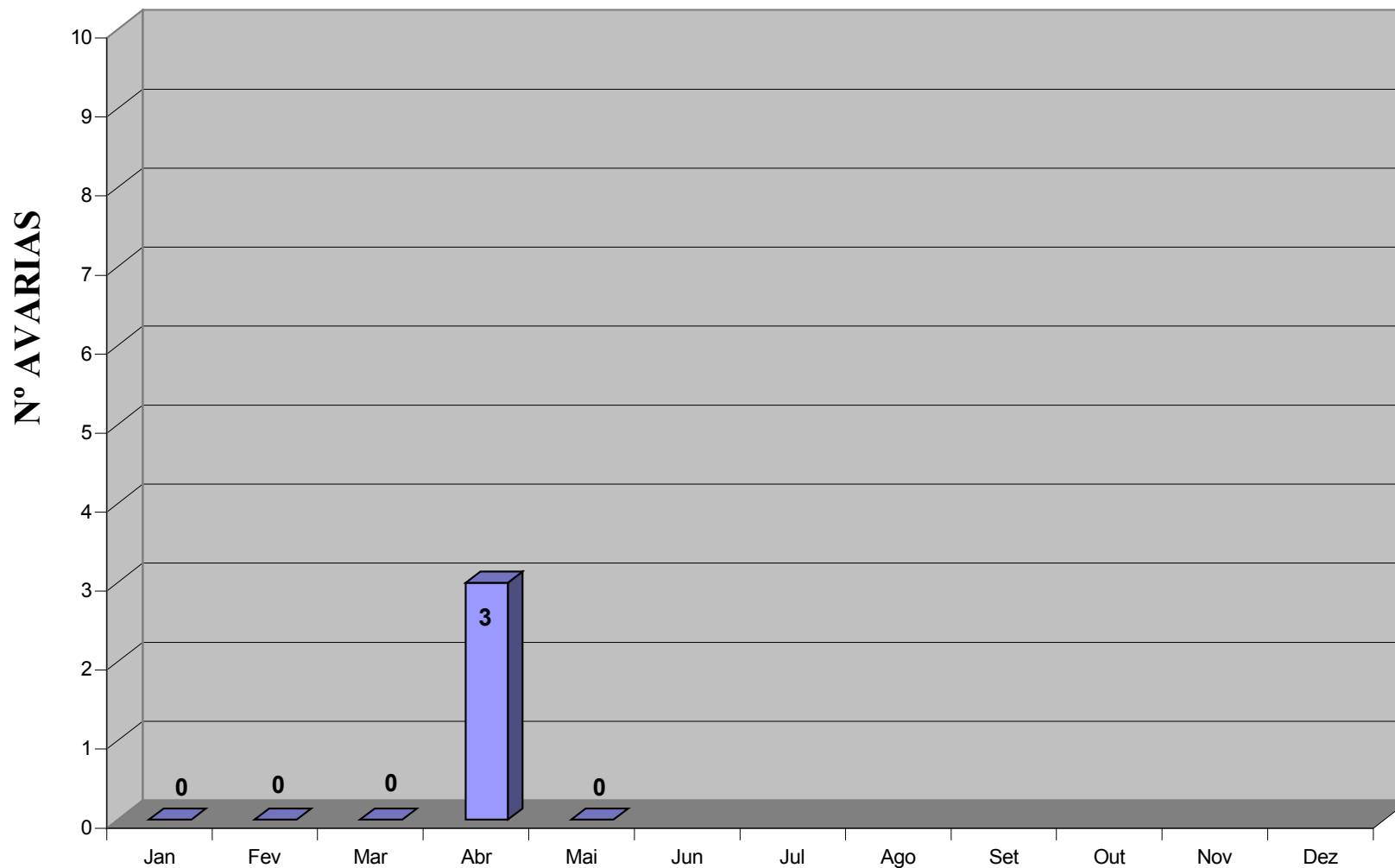
Período: JAN - MAI



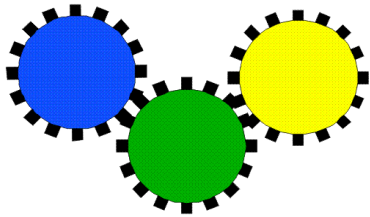
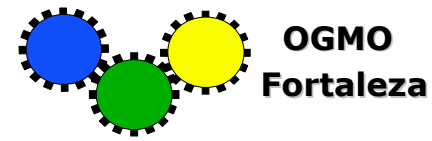
EVOLUÇÃO AVARIAS – 2009



Período: JAN - MAI



QUADRO DE ACIDENTES



OGMO FORTALEZA

Nº. DIAS

09

**ZERO ACIDENTES COM
AFASTAMENTO DE TPA**

RECORDE

134

Dias

51

**ZERO ACIDENTES
COM AVARIA**

211

Dias

NOSSA META: ZERO ACIDENTES COLABORE PARA ESTA CONQUISTA!!

Posição em 08.06.2009